

# L'ÉCONOMIE CIRCULAIRE : COMMENT ÇA MARCHE ?

## LE SYSTÈME LINÉAIRE A ATTEINT SES LIMITES



L'équivalent de **2,9** planètes serait nécessaire si tout le monde vivait comme les Français.

Le problème va s'aggraver car :  
 ▶ il y aura **2,5 milliards d'habitants supplémentaires en 2050**  
 ▶ la consommation de matières premières va doubler si on ne change rien

## OBJECTIF : FAIRE PLUS ET MIEUX AVEC MOINS

### NOUVELLES PRATIQUES DES PRODUCTEURS

- **L'écologie industrielle et territoriale**  
on mutualise l'utilisation des ressources (eau, énergie...) et des services (transport, lieux de travail...); par exemple, des déchets peuvent devenir une matière première pour une autre activité
- **L'écoconception**  
on conçoit les produits pour limiter leurs impacts sur l'environnement sur tout leur cycle de vie
- **L'économie de la fonctionnalité**  
on vend l'usage des biens plutôt que les biens eux-mêmes

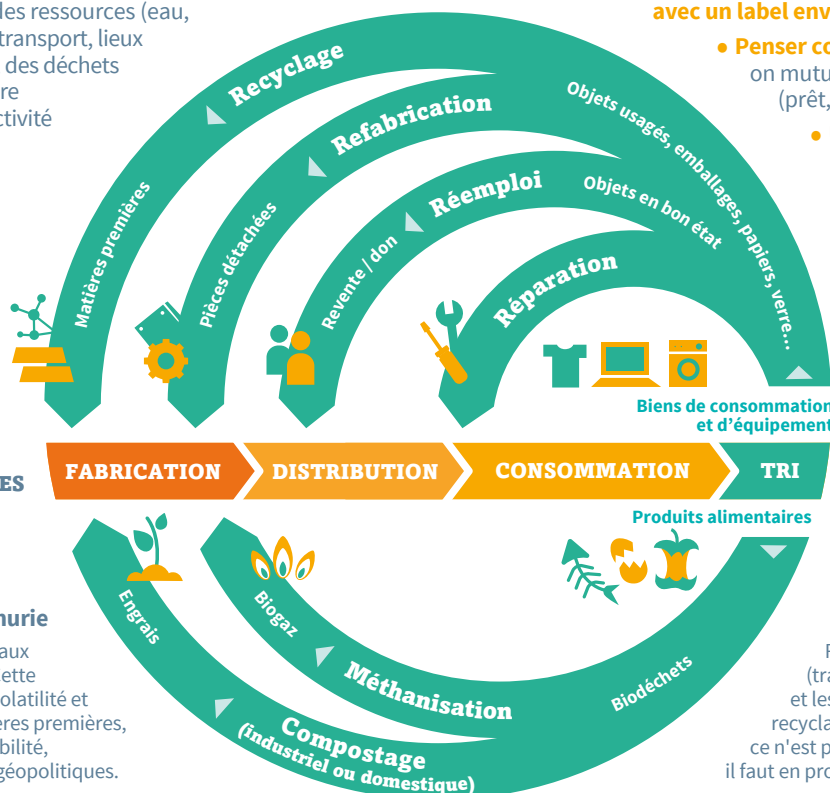
### NOUVEAUX COMPORTEMENTS DES CONSOMMATEURS

- **Consommer moins et privilégier les produits avec un label environnemental**
- **Penser collaboratif**  
on mutualise entre particuliers (prêt, location, échange)
- **Utiliser durablement**  
on entretient et répare les objets pour les garder plus longtemps
- **Bien trier ses déchets**  
on permet aux centres de traitement de récupérer des matières qui serviront à fabriquer de nouveaux objets

### MOINS D'EXTRACTION DE MATIÈRES PREMIÈRES

**Certaines ressources sont menacées de pénurie**

C'est le cas de nombreux métaux (cuivre, argent, zinc, nickel). Cette raréfaction va entraîner une volatilité et une hausse des prix des matières premières, mais aussi des risques d'instabilité, de tensions, voire de conflits géopolitiques.



### MOINS DE DÉCHETS ET PLUS DE VALORISATION

**Le recyclage des déchets ne suffira pas !**

Recycler consomme de l'énergie (transport, process industriels...) et les déchets ne sont pas tous recyclables, et quand ils le sont, ce n'est pas à l'infini. Par conséquent, il faut en produire moins.

## DES BÉNÉFICES POUR TOUS



**Des emplois créés localement :** déjà **3%** des emplois sont liés à l'économie circulaire en France et de nouveaux métiers voient le jour.



**Un lien social renforcé** avec de nouvelles formes d'activités, liées à l'économie sociale et solidaire, et de nouvelles pratiques collaboratives : ateliers de réparation, troc, location, partage...