



MINISTÈRE
DE LA CULTURE

Liberté
Égalité
Fraternité

Les chiffres-clés de l'observatoire de l'égalité femmes / hommes dans la culture et la communication 2022

Une parité quasi atteinte au ministère de la Culture, opérateurs nationaux et dans l'audiovisuel public

38%*

de femmes à la tête
des établissements publics
de la culture

(contre 30% en 2017)

*41% de femmes au 1^{er} février 2022

41%

de femmes directrices
régionales des affaires
culturelles (DRAC)

(contre 24% en 2017)

68%

de femmes à la tête
des 41 musées nationaux
(contre 47% en 2017)

60%

de femmes présidentes des entreprises
de l'audiovisuel public



Une progression plus lente dans les établissements de la création artistique soutenus par le ministère de la Culture

36%

de femmes à la direction
des structures culturelles
soutenues par le ministère
de la Culture

(contre 29% en 2017)

Plus nombreuses que les hommes
à la tête des Frac et des centres d'art

Les centres dramatiques nationaux
montrent une nette progression :

42% de femmes à leur tête (contre 21% en 2017)

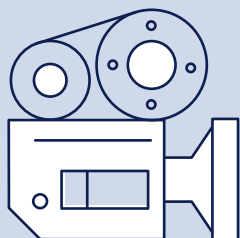


Les efforts doivent être poursuivis dans les centres nationaux
de création musicale, les centres chorégraphiques
nationaux, les opéras et les scènes de musiques actuelles

L'accès des femmes aux moyens de création et production

CINÉMA

40%



des avances sur recettes attribuées par le CNC à des femmes réalisatrices (contre 32% en 2017)



36%

des aides déconcentrées attribuées à des femmes dans le spectacle vivant (contre 33% en 2018)

La place des femmes dans la programmation artistique



31%

d'œuvres écrites par des femmes programmées dans le spectacle vivant



25%

des films réalisés par des femmes



46%

d'œuvres chorégraphiques réalisées par des femmes



Parité atteinte parmi les commissaires des plus grandes expositions d'arts plastiques