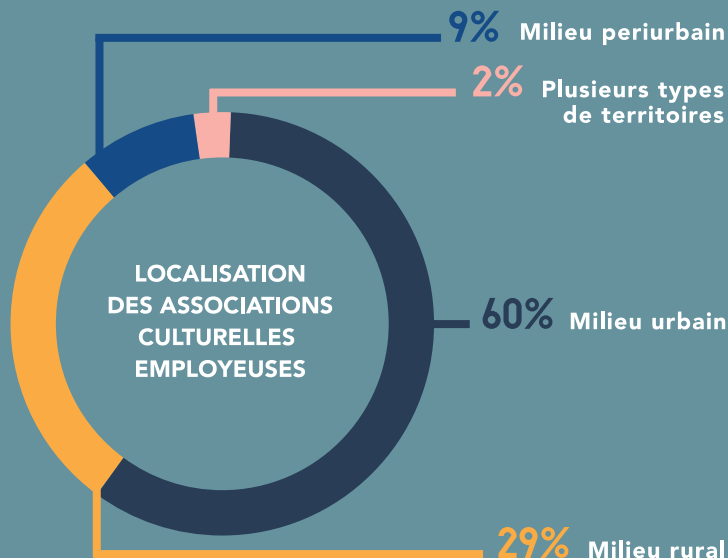


# LES ASSOCIATIONS CULTURELLES EMPLOYEUSES EN FRANCE : CHIFFRES CLÉS

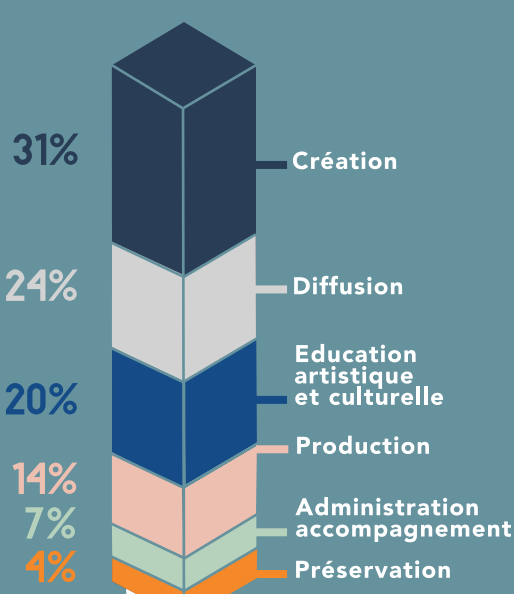


## 1 LES ASSOCIATIONS CULTURELLES EMPLOYEUSES



**2/3** d'entre elles... relèvent du... spectacle vivant

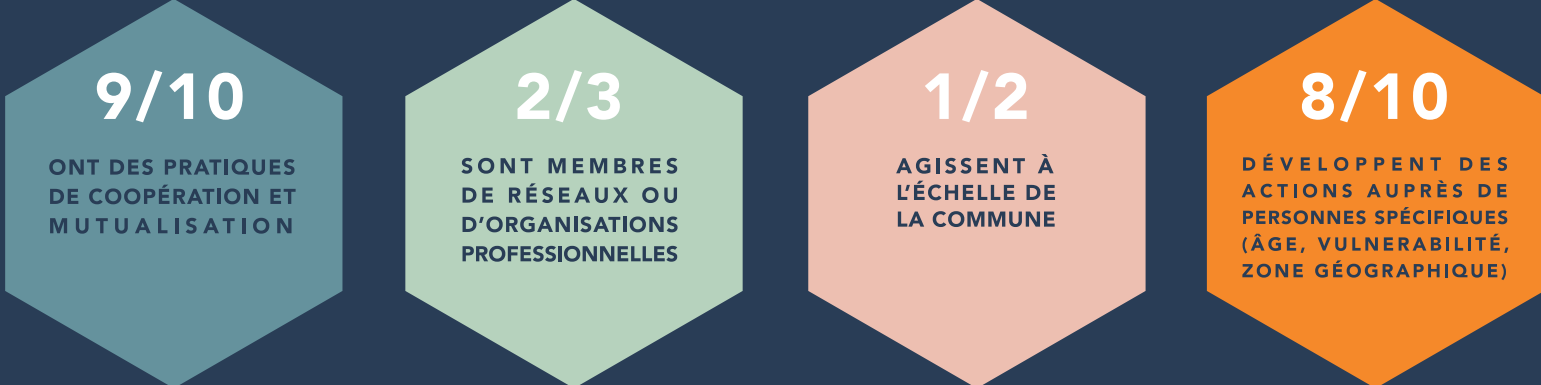
## FONCTIONS PRINCIPALES



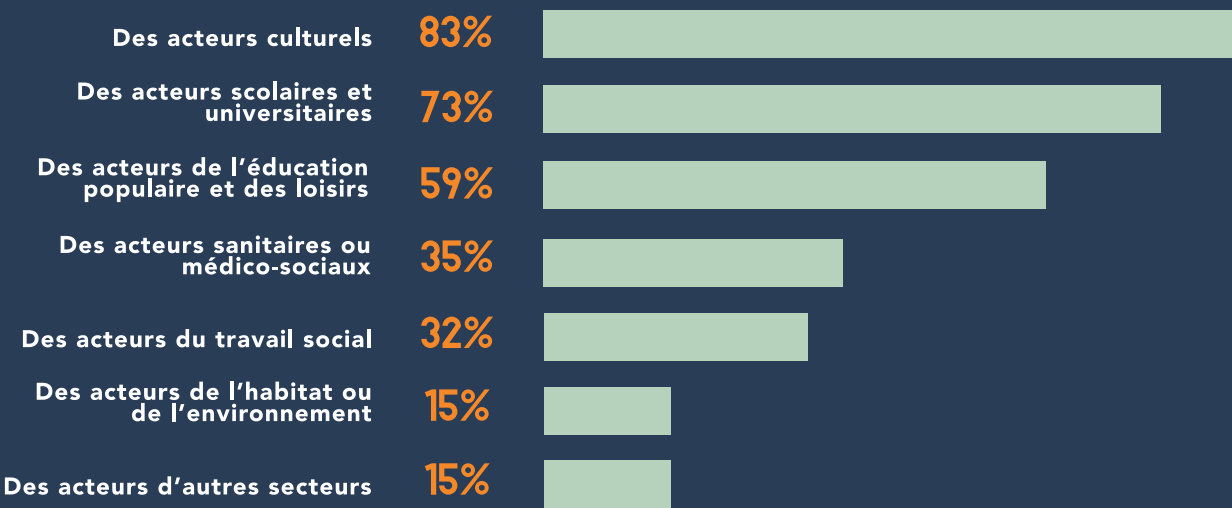
**8 sur 10** exercent plusieurs fonctions

Les **3/4** proposent de l'éducation artistique

## LEURS PARTENAIRES, RÉSEAUX ET PÉRIMÈTRES D'ACTION



## DES ASSOCIATIONS EN LIEN AVEC

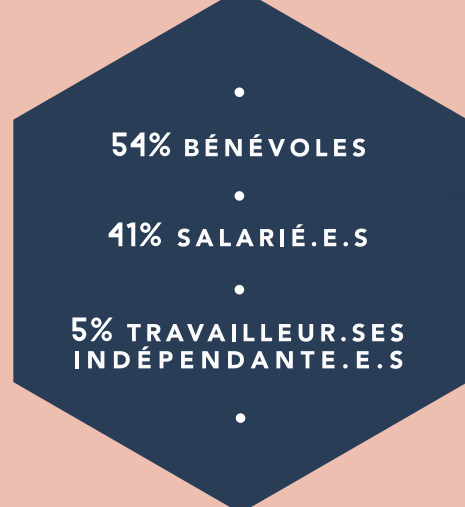


## 3 LEUR GOUVERNANCE ET BÉNÉVOLAT



**50 millions** d'heures bénévoles SOIT 30 000 ETP...

## UN NOYAU DUR QUI PILOTE L'ASSOCIATION AVEC



**1/2** DES GOUVERNANCES INNOVANTES ONT DES INSTANCES COLLÉGIALES

LE NOYAU DUR COMPTE **1/3** DE MEMBRES FONDATEURS

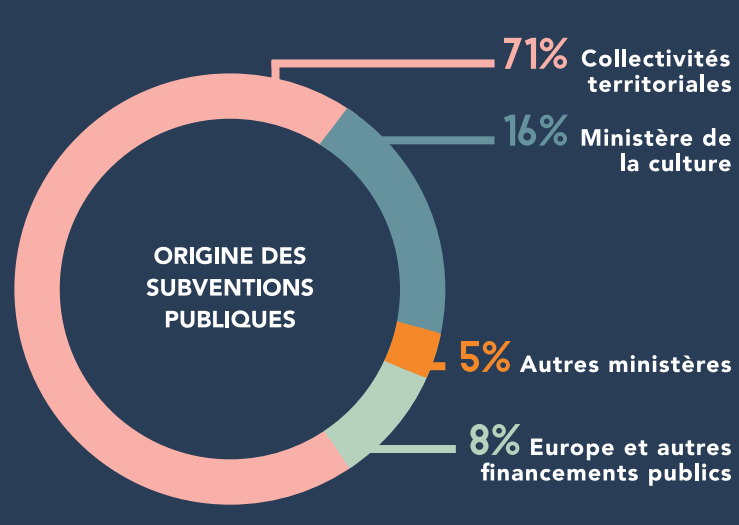
## LEURS EMPLOIS ET TRAVAILLEUR.S.E.S



## 5 LEURS MODÈLES ÉCONOMIQUES SONT HÉTÉROGÈNES SELON LEURS DOMAINES D'ACTIVITÉ ET LEURS FONCTIONS

UN BUDGET CUMULÉ D'ENVIRON **7** MILLIARDS D'EUROS

UN POIDS CROISSANT DE LA VENTE DE SERVICES ET DE PRESTATIONS



**2/3** du budget est consacré aux rémunérations des travailleur.se.s

Un budget médian d'environ **80 000** euros

**23%** des associations ont un budget de **200 000** euros ou plus